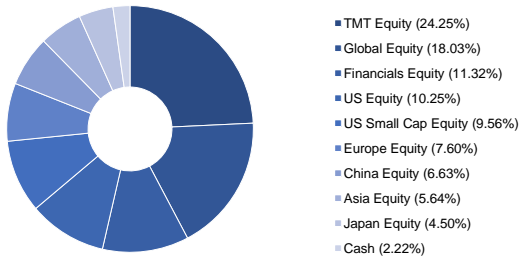




Anlagestrategie

Der PvB (CH) Andante Fund – Global Segregated Portfolio ermöglicht Investoren den Zugang zu einem aktiv bewirtschafteten Portfolio von Equity Long / Short-Fonds, welche Long- und Short Positionen in den globalen Aktienmärkten halten. Ziel ist eine Wertentwicklung vergleichbar mit dem globalen Aktienmärkten mit deutlich weniger Wertschwankungen als klassische Aktienanlagen.

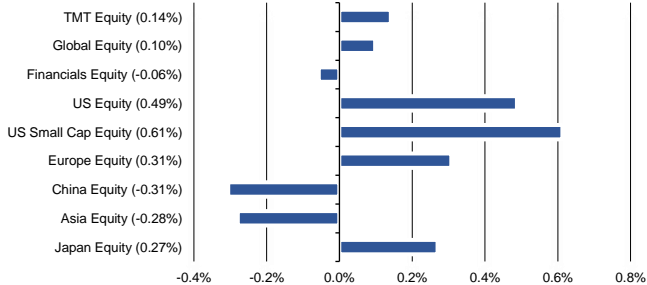
Allokation des Portfolios nach Strategie in %



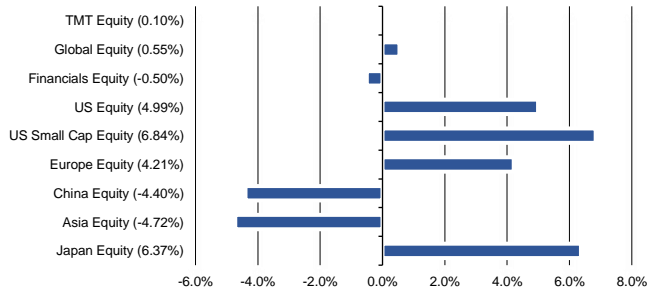
Netto Exposure der Strategien

Table with 3 columns: Strategie, Anzahl Anlagen, Netto Exposure. Rows include TMT Equity (43.07%), Global Equity (22.72%), Financials Equity (-1.40%), US Equity (73.70%), US Small Cap Equity (56.53%), Europe Equity (64.89%), China Equity (57.60%), Asia Equity (21.75%), Japan Equity (89.01%), and Portfolio (42.26%).

Renditebeitrag einzelner Anlagestrategien aktueller Monat (in USD)¹



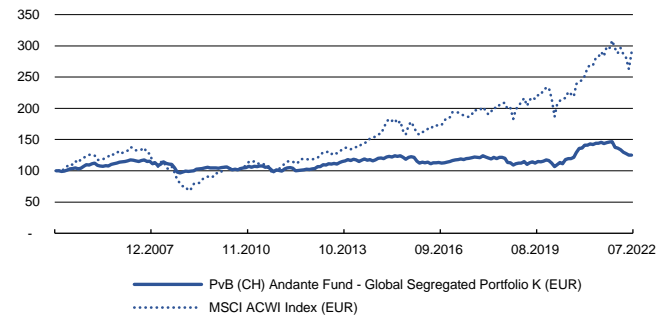
Rendite der einzelnen Anlagestrategien aktueller Monat (in USD)¹



¹ Diese Angaben sind Schätzungen und wurden netto der Kosten der Zielfonds, aber brutto der Kommissionen des Fund of Funds in USD berechnet.

² Schätzung aktueller Monat/ Final Vormonat

Indexierte Entwicklung seit Lancierung der Anteilsklasse²



Monatliche Rendite der letzten 10 Jahre (in EUR)²

Table with 13 columns (1-12) and 1 YTD column. Rows show monthly returns for years 2022, 2021, 2020, 2019, 2018, 2017, 2016, 2015, 2014, and 2013.

Kennzahlen (in EUR)²

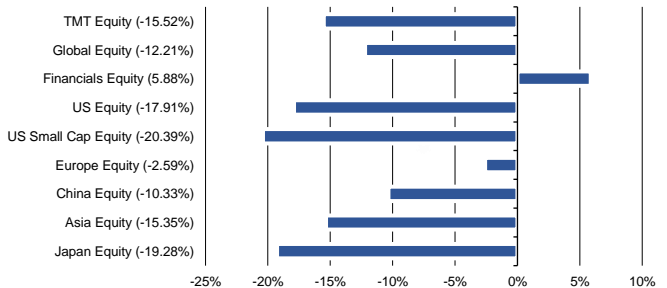
Table with 4 columns: Kennzahl, Kumuliert, Annualisiert, MSCI ACWI (EUR). Rows include YTD, 1 Monat, 3 Monate, 1 Jahr, 3 Jahre, 5 Jahre, and performance since inception (31.03.2005).

Die Wertentwicklung in der Vergangenheit wird nach Abzug von Gebühren und Provisionen/ Kommissionen ausgewiesen. In der Vergangenheit erzielte Resultate geben keine zuverlässigen Anhaltspunkte über die zukünftige Entwicklung. Anleger können ihr investiertes Kapital verlieren.

Historische Ausschüttung der letzten 5 Jahre (in EUR)

Table with 5 columns: Geschäftsjahr, Ertragsausschüttung, NIW Beginn Geschäftsjahr, NIW Ende Geschäftsjahr, Ausschüttung/Ø NIW. Rows for years 2022, 2021, 2020, 2019, and 2018.

YTD der einzelnen Anlagestrategien (in USD)¹



**Allgemeine Informationen**

Vermögensverwalter	ABS Investment Management LLC, Greenwich, USA
Fondsleitung	PvB Pernet von Ballmoos AG, Zurich
Prüfungsgesellschaft	Deloitte AG, Zurich
Depotbank	Banque Cantonale Vaudoise (BCV), Lausanne
Anlegerkreis	alle mit Domizil Schweiz oder Ausland
Rechtsform	Anlagefonds schweizerischen Rechts der Art "Übrige Fonds für alternative Anlagen mit besonderem Risiko"
Domizil	Schweiz
Fondswährung	USD
Klassenwährung	EUR
Währungsabsicherung Klasse	Ja
Auflegungsdatum	31.03.2005
NIW pro Anteil (EUR)	12'515.21
AuM (USD)	5'476'529.28
Ausschüttungspolitik	Ausschüttend
Vermögensverwaltungsgebühr	1.50%
Performance Fee	10.00% (High Watermark)
TER per 31.03.2022	5.46% (inkl. Performance Fees)
Max. Ausgabeaufschlag	3.00%
Max. Rücknahmegebühr	Keine Gebühr
Zeichnung/ Ankündigung	Monatlich (4 Arbeitstage Ankündigungsfrist, 12h00, als Betrag)
Rücknahmen/ Ankündigung	Quartalsweise (25 Arbeitstage Ankündigungsfrist, 12h00, in Fondsanteilen)
Mindestzeichnung	1 Anteil
ISIN	CH0019988382
Valor	1998838
Bloomberg	PVBG7KE SW
Reuters	65006642
Website für Dokumente	www.pvb.swiss, www.fundinfo.com
Steuertransparenz	-
Vertriebszulassung	Schweiz
Anzahl Positionen	13

Für Marketing- und Informationszwecke von PvB Pernet von Ballmoos AG. Der PvB (CH) Andante Fund, Anlagefonds schweizerischen Rechts der Art 'Übrige Fonds für alternative Anlagen mit besonderem Risiko', ist ein Umbrella-Fonds. Der Anlagefonds investiert als Fund of Funds (Dachfonds) in verschiedene Anlagefonds oder fondsähnliche Anlageinstrumente wie Trusts, Investment Companies und Limited Partnerships (nachfolgend Zielfonds), welche neben traditionellen auch alternative Anlagestrategien verfolgen und alternative Anlagentechniken einsetzen können (allgemein als Hedge Funds bekannt) und deren Risiken nicht mit denen von Effektenfonds vergleichbar sind. Aus diesem Grund gehört PvB (CH) Andante Fund in die Art 'Übrige Fonds für alternative Anlagen mit besonderem Risiko' gemäss Bundesgesetz über die Kollektiven Kapitalanlagen vom 23. Juni 2006 („KAG“). Die Zielfonds unterstehen teilweise auch dem Recht von Ländern, in denen der rechtliche Rahmen und auch die Aufsicht nicht dem Standard der Schweiz entsprechen. Deshalb müssen die Anleger bereit und in der Lage sein, erhebliche Kapitalverluste auf den investierten Beträgen hinzunehmen und die im Prospekt erläuterten Risiken, worauf die Anleger ausdrücklich hingewiesen werden (vgl. Ziffer 2.2.1), zu akzeptieren. Die Fondsleitung ist jedoch in Zusammenarbeit mit dem Vermögensverwalter bestrebt, diese Risiken durch Diversifikation, sowie durch eine sorgfältige Auswahl der Zielfonds und deren strikte Überwachung soweit wie möglich zu reduzieren. Es kann den noch nicht ausgeschlossen werden, dass in ausserordentlichen Fällen ein Totalverlust bei einzelnen zu Grunde liegenden Zielfonds eintreten kann. Die bereitgestellten Informationen dienen Werbe- und Informationszwecken und sind zum persönlichen Gebrauch des Empfängers. Sie stellen keine Anlageberatung dar und berücksichtigen weder die spezifischen oder künftigen Anlageziele noch die steuerliche oder finanzielle Lage oder die individuellen Bedürfnisse des einzelnen Empfängers. Die geäusserten Meinungen können sich ändern und geben die Ansicht von PvB Pernet von Ballmoos AG („PvB“) unter dem derzeitigen wirtschaftlichen Umfeld wieder.

Die bereitgestellten Informationen und Meinungen sind nicht rechtsverbindlich und stellen weder ein Angebot noch eine Aufforderung zum Abschluss einer Finanztransaktion dar. PvB gibt keine Garantie oder Zusicherung für die Richtigkeit und Vollständigkeit der Informationen und Meinungen sowie lehnt jede Haftung für Verluste ab, die sich aus der Verwendung der Informationen und Meinungen ergeben. Anlagen sollen erst nach der gründlichen Lektüre des aktuellen Rechtsprospekts und/oder des Fondsreglements, der Statuten, des KIIDs, des BIBs und des aktuellen Jahres- und Halbjahresberichts, welche bei PvB, Zollikerstrasse 226, CH-8008 Zürich unentgeltlich bezogen werden können. Die vergangene Wertentwicklung ist kein verlässlicher Indikator für künftige Ergebnisse. Die dargestellte Wertentwicklung berücksichtigt nicht allfällige beim Kauf, Rückkauf und/oder Umtausch der Anteile anfallende Kosten und Gebühren.

Das Dokument wurde aufgrund Ihrer Anfrage abgegeben. Es darf weder reproduziert noch an Dritte weitergeleitet werden.